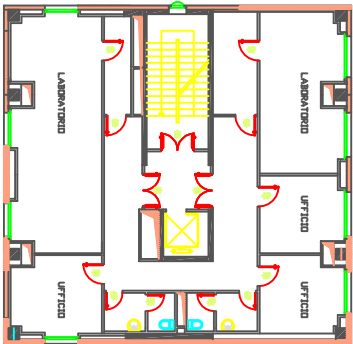
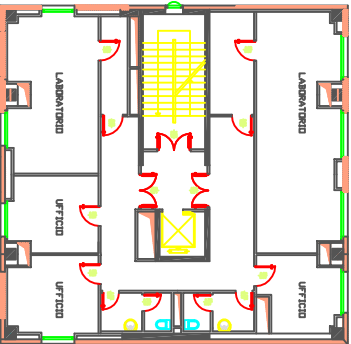


PIANTA A QUOTA +15.60  
LATO SUD

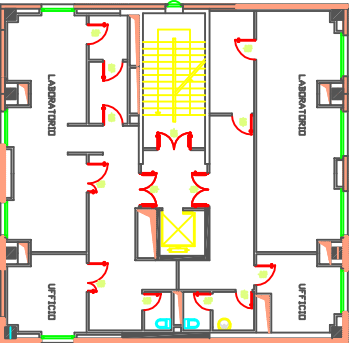
PIANTA A QUOTA +15.60  
LATO NORD



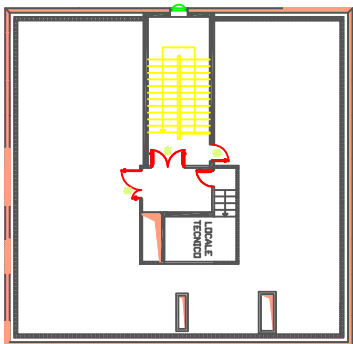
PIANTA A QUOTA +19.20  
LATO NORD / SUD



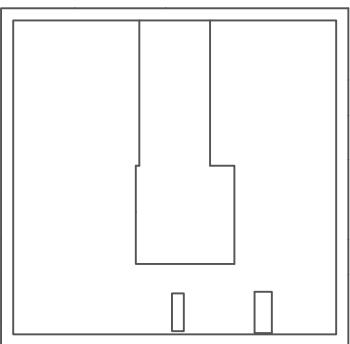
PIANTA A QUOTA +22.80 LATO SUD



PIANTA A QUOTA +22.80 LATO NORD



PIANTA A QUOTA +26.40



PIANTA A QUOTA +29.45

UNIVERSITA' DEGLI STUDI DI ROMA  
"TOR VERGATA"

FACOLTA' DI MEDICINA  
EDIFICIO F

PIANTE PIANI:  
QUARTO(+15.60)-QUINTO(19.20)  
SESTO(+22.80)-SETTIMO(26.40)  
COPERTURE(+228.45)

PROGETTO:  
UFFICIO TECNICO UNIVERSITA' DEGLI STUDI DI ROMA "TOR VERGATA"

PROGETTO PRELIMINARE AMBITO DI LAVORO Arch. Antonella Biondelli		ACQUEDOTTI		SCALA 1:100
				DATA Ottobre 2004
LABORATORIO: pianta stato attuale		ZAVALLA N.		F6