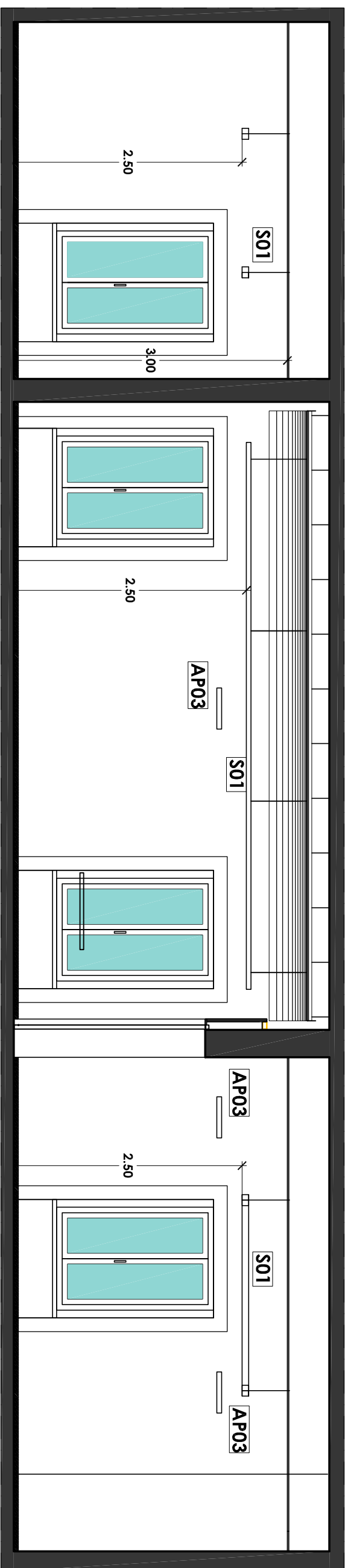


## Sez. B-B

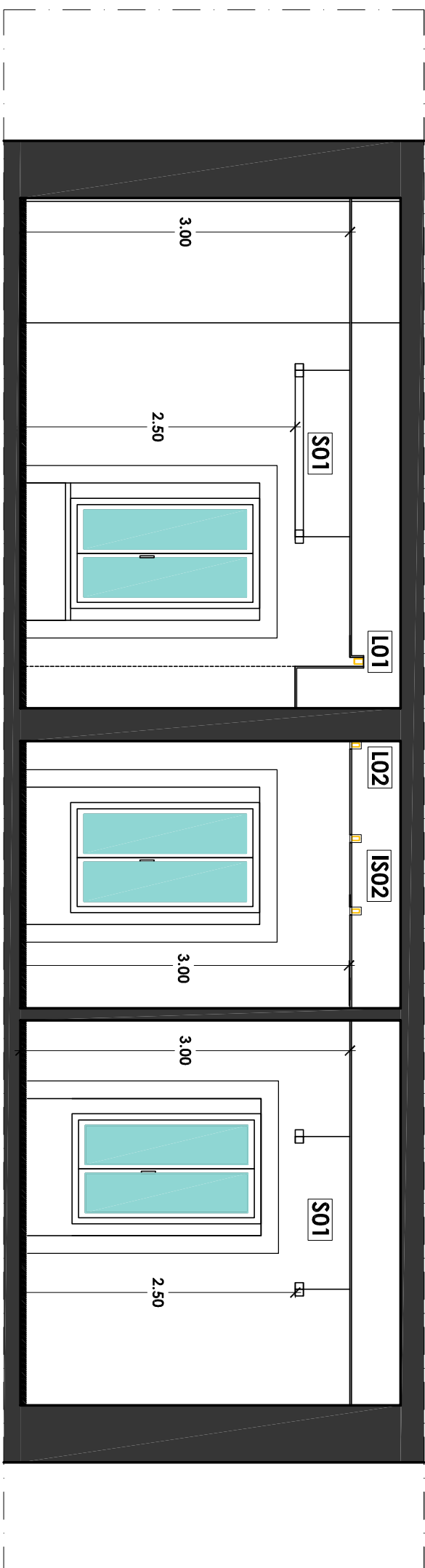
- |     |   |
|-----|---|
| A01 | sopraporte luce indiretta e diretta - led e/o fluorescente                        |
| A00 | sopraporte luce diretta - led   |
| A02 | operecchio o parete luce diretta - led  |
| A02 | operecchio o parete luce indiretta e diretta - led e/o fluorescente               |
| L01 | linea luce continua led nastro soffitto - luce radente parete                     |
| L03 | linea luce led integrata pannello - luce su parete                                |
| L01 | incasso soffitto - illuminazione direzionale parete - led                         |
| S01 | incasso soffitto - illuminazione direzionale parete - led                         |
| S02 | incasso soffitto - illuminazione direzionale generale - led                       |
| R01 | illuminazione diretta/indiretta<br>diffusore retroilluminato - led o fluorescente |

N.B. La rappresentazione degli apparecchi illuminanti è puramente indicativa. La posizione definitiva sarà concordata con la D.L. in sede di esecuzione.



## Sez. D-D

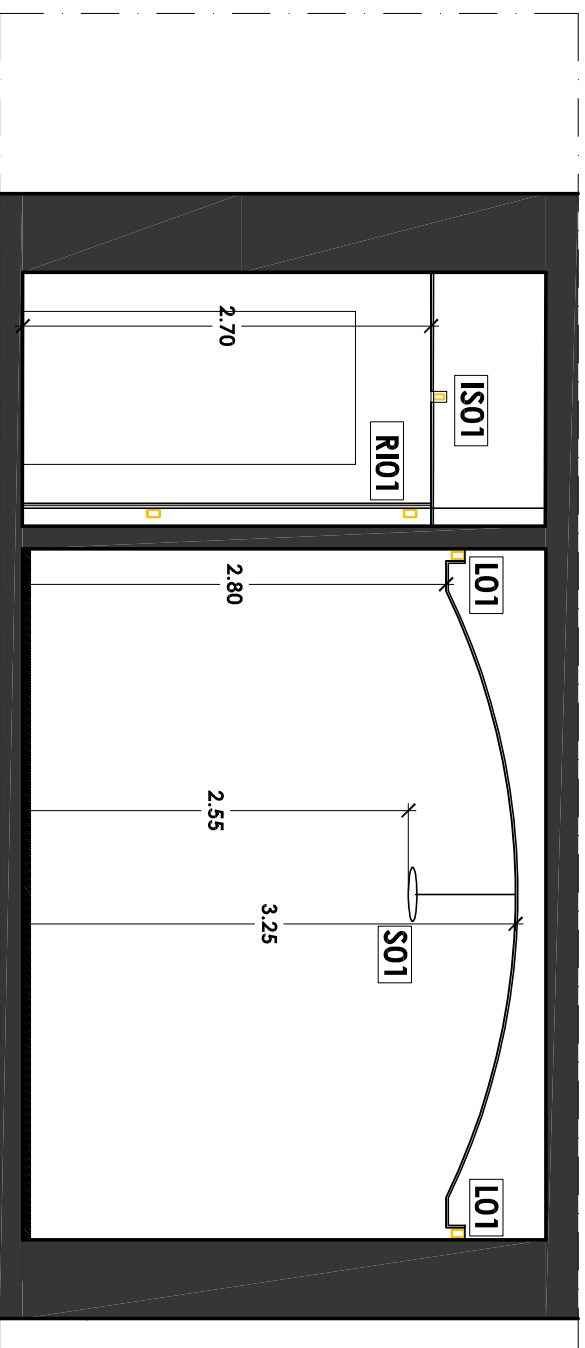
- N.B.** Tutte le misure sono indicative e quindi da verificare da parte dell'impresa appaltatrice



## Sez. C-C


- |            |  |
|------------|--|
| <b>A01</b> | sospensione in luce infallente e diretta - led e/o fluorescente              |
| <b>A00</b> | opacizzante o parete luce diretta - led                                      |
| <b>A02</b> | opacizzante o parete luce indiretta e diretta - led e/o fluorescente         |
| <b>L01</b> | linea luce continua led incasso soffitto - luce calda parete                 |
| <b>L03</b> | linea luce led integrata pannello - luce in parete                           |
| <b>L01</b> | incasso soffitto - illuminazione dedicata parete - led                       |
| <b>L02</b> | incasso soffitto - illuminazione diretta generale - led                      |
| <b>R01</b> | illuminazione diretta/indiretta diffusa retroilluminata - led o fluorescente |


N.B. La rappresentazione degli apparecchi illuminanti è puramente indicativa. La posizione definitiva sarà concordata con la D.L. in sede di esecuzione.



## Sez. A-A

- N.B. Tutte le misure sono indicative e quindi da verificare da parte dell'impresa appaltatrice**

OGGETTO	Lavori di riqualificazione della sede di via Lucullo 11, Roma		
Tav. EL04	Progetto illuminazione Sezioni A-A e C-C	Scala 1:50	
	RUP: arch. Stefano Bocchino Progetto impianti elettrici e speciali: ing. Francesco Moretti		
			Aprile 2016

OGGETTO	Lavori di riqualificazione della sede di via Lucullo 11, Roma		
Tav. EL03	Progetto illuminazione Sezioni B- B e D-D	Scala 1:50	
	RUP: arch. Stefano Bocchino Progetto impianti elettrici e speciali: ing. Francesco Moretti		