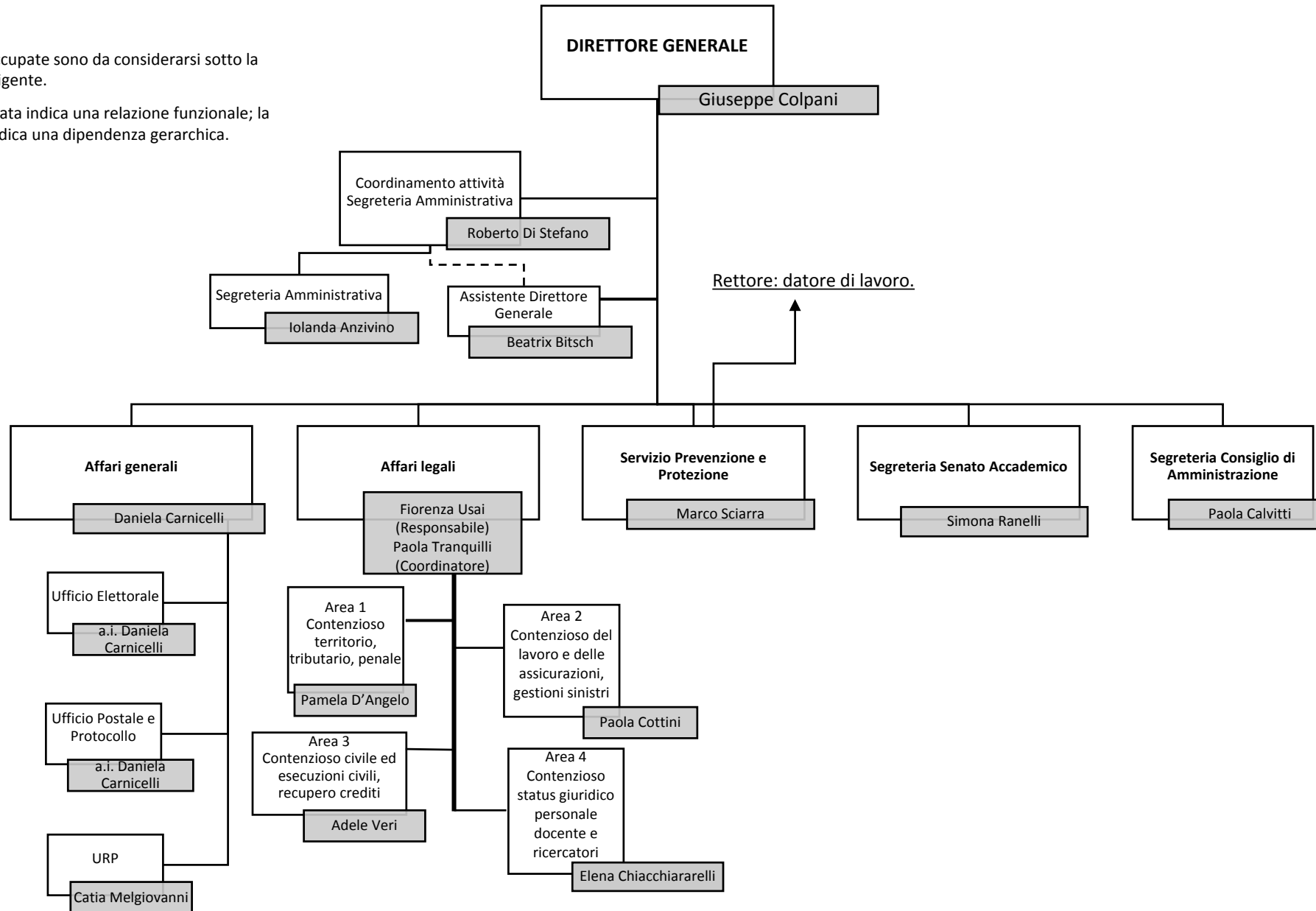


UFFICI ALLE DIRETTE DIPENDENZE DEL DIRETTORE GENERALE

LEGENDA:

Le caselle non occupate sono da considerarsi sotto la direzione del Dirigente.

La linea tratteggiata indica una relazione funzionale; la linea continua indica una dipendenza gerarchica.

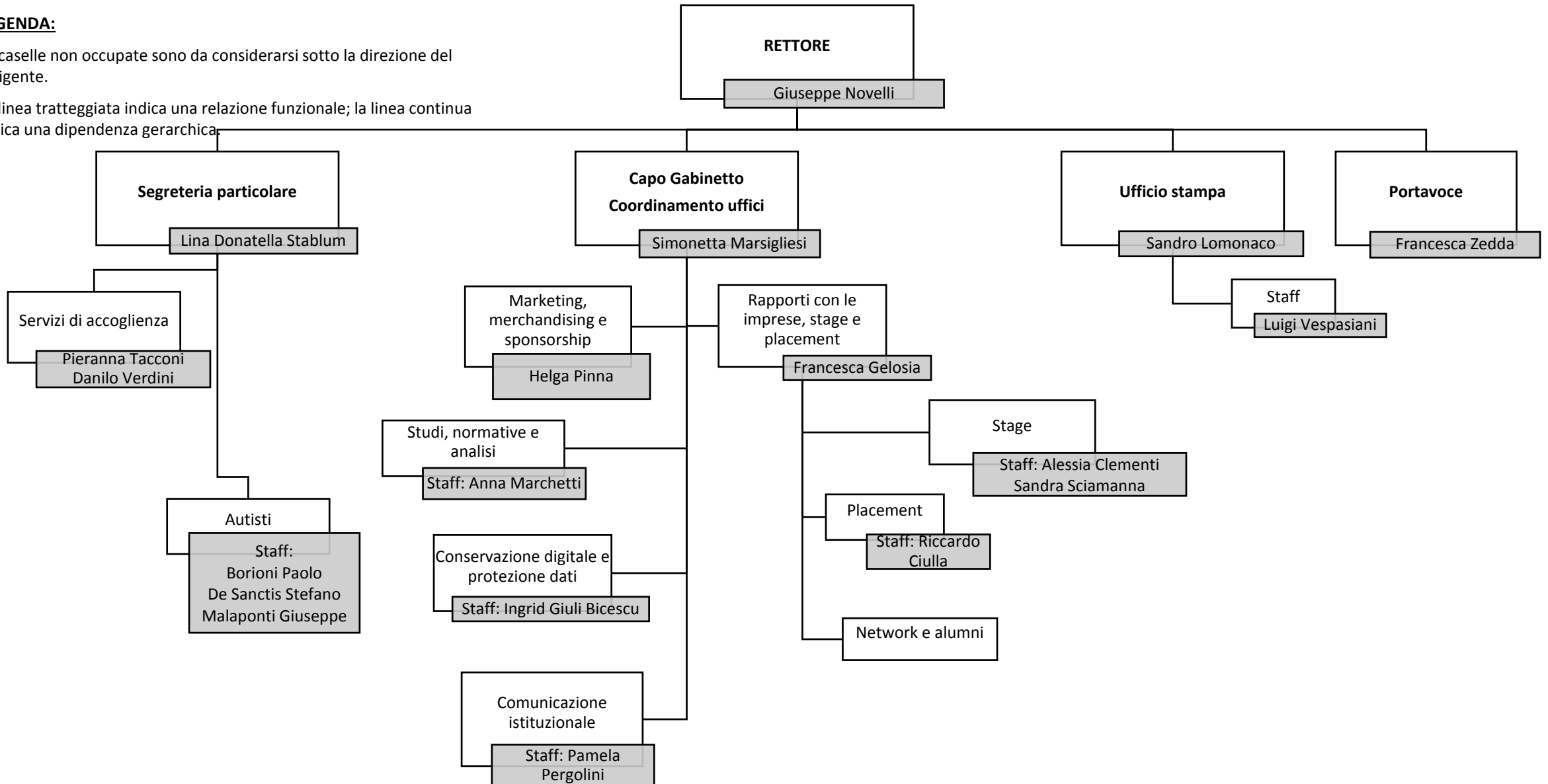


UFFICI DI DIRETTA COLLABORAZIONE DEL RETTORE

LEGENDA:

Le caselle non occupate sono da considerarsi sotto la direzione del Dirigente.

La linea tratteggiata indica una relazione funzionale; la linea continua indica una dipendenza gerarchica.

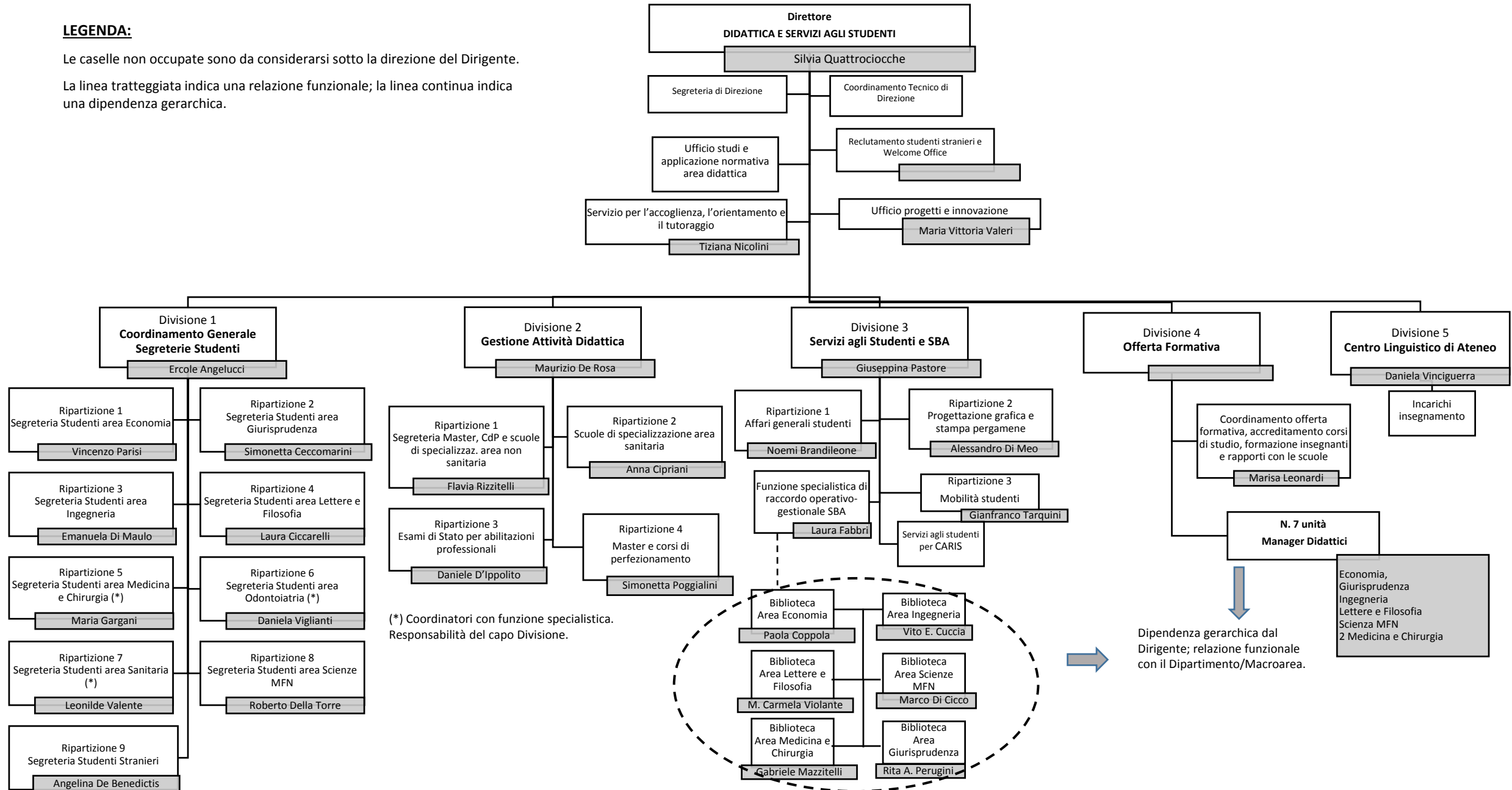


DIR. I – DIDATTICA E SERVIZI AGLI STUDENTI

LEGENDA:

Le caselle non occupate sono da considerarsi sotto la direzione del Dirigente.

La linea tratteggiata indica una relazione funzionale; la linea continua indica una dipendenza gerarchica.

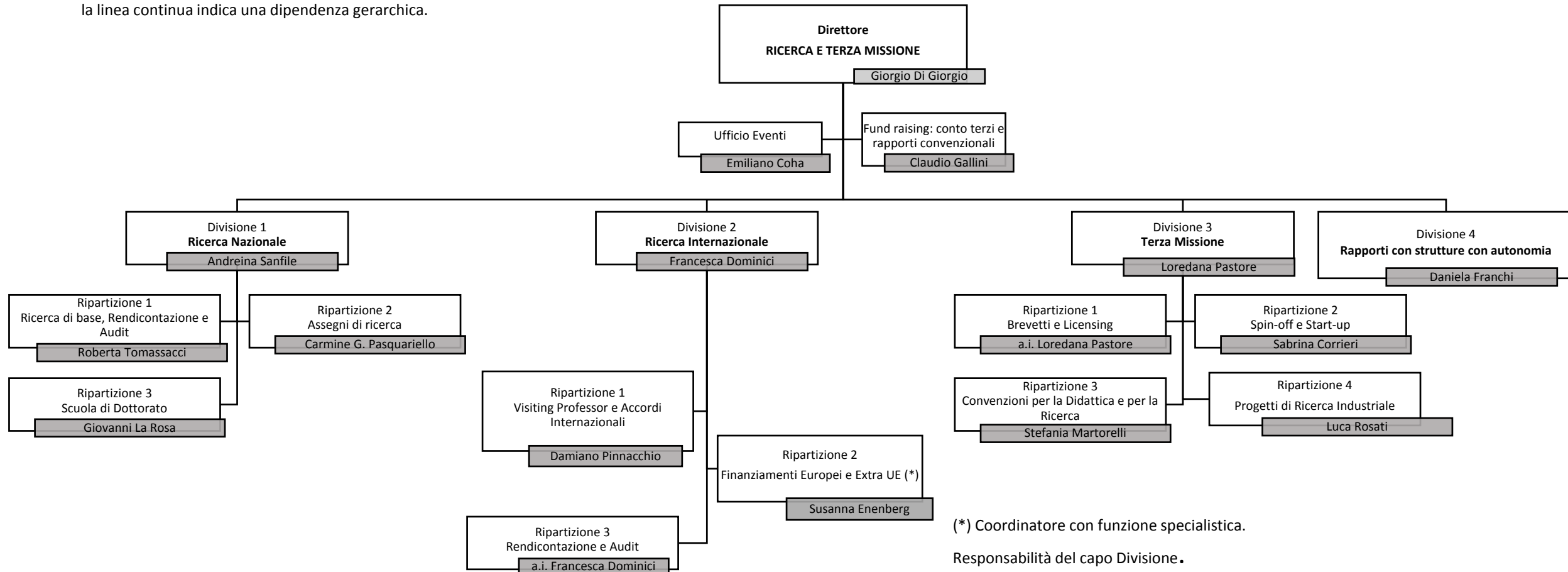


DIR. II – RICERCA E TERZA MISSIONE

LEGENDA:

Le caselle non occupate sono da considerarsi sotto la direzione del Dirigente.

La linea tratteggiata indica una relazione funzionale;
la linea continua indica una dipendenza gerarchica.

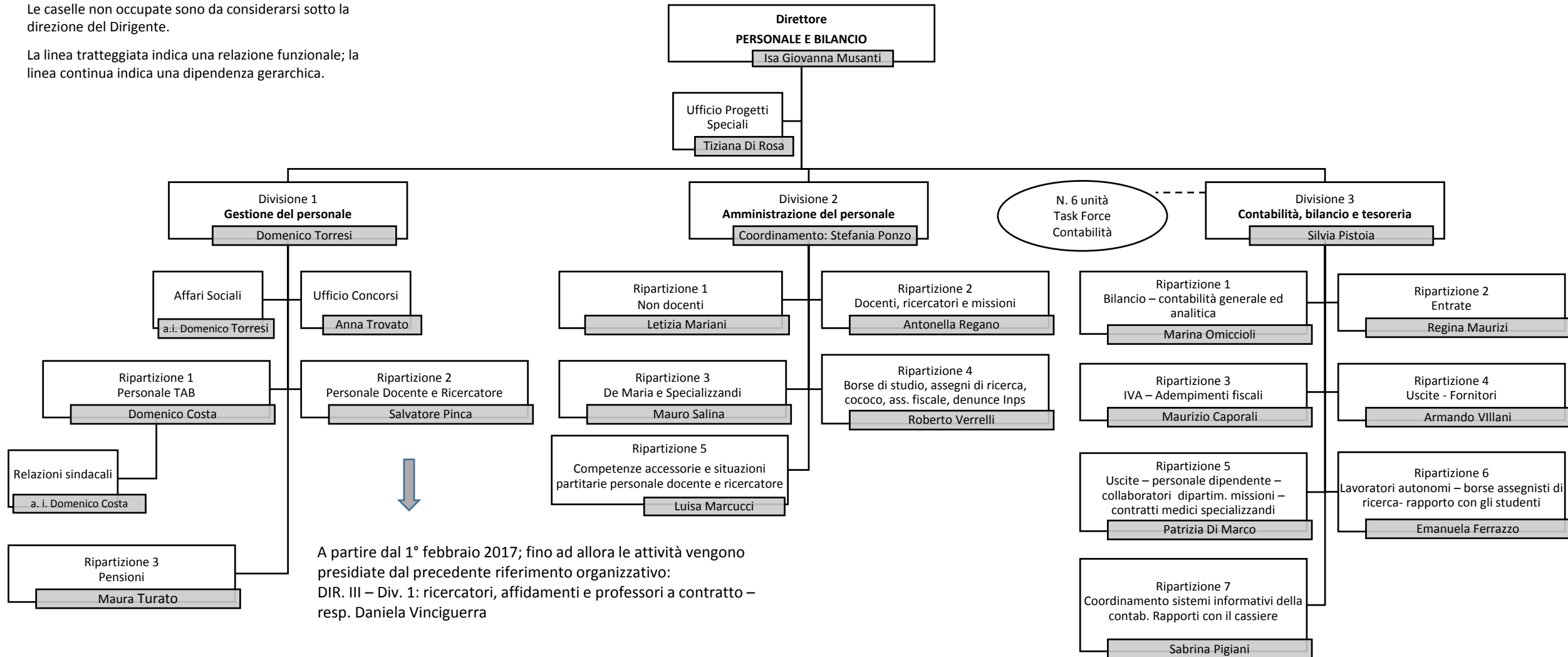


DIR. III – PERSONALE E BILANCIO

LEGENDA:

Le caselle non occupate sono da considerarsi sotto la direzione del Dirigente.

La linea tratteggiata indica una relazione funzionale; la linea continua indica una dipendenza gerarchica.

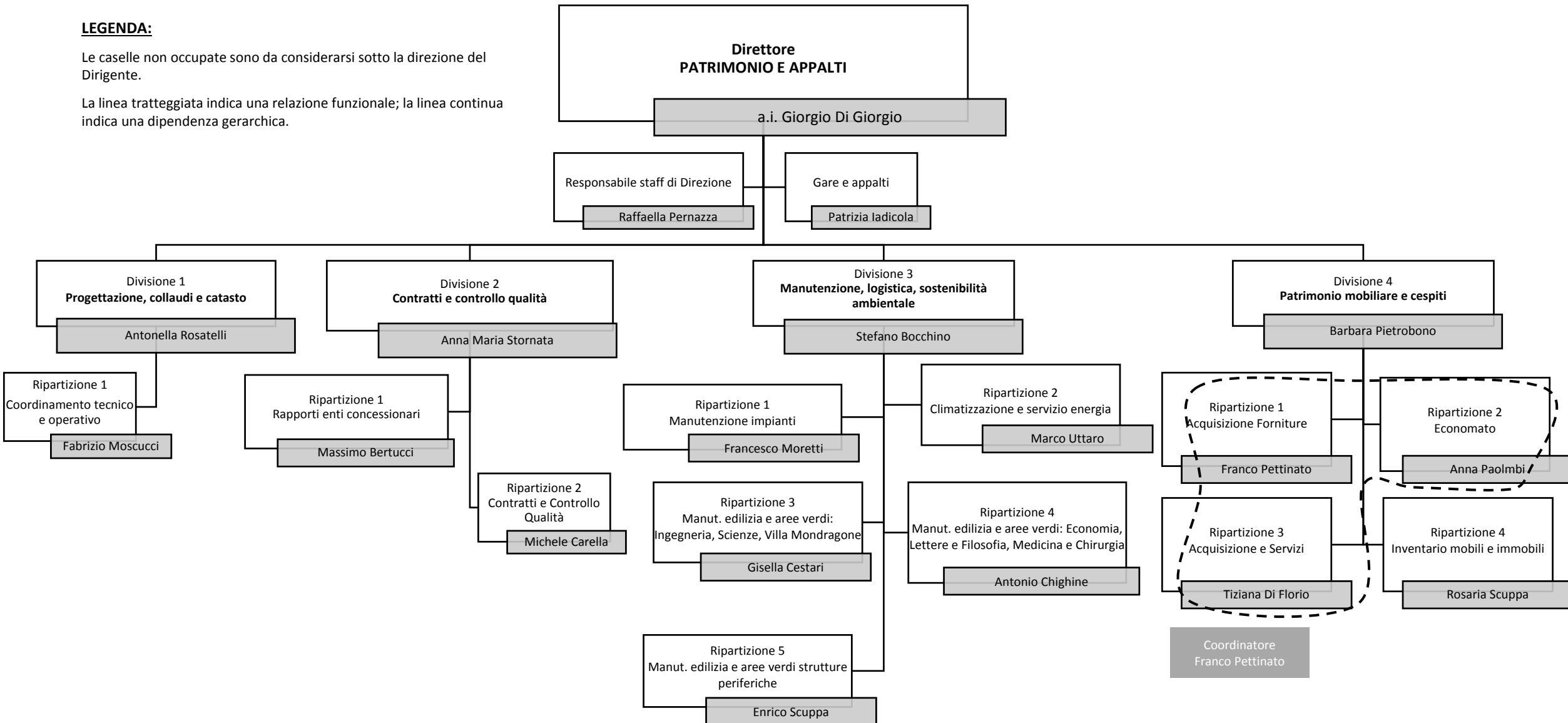


DIR. IV – PATRIMONIO E APPALTI

LEGENDA:

Le caselle non occupate sono da considerarsi sotto la direzione del Dirigente.

La linea tratteggiata indica una relazione funzionale; la linea continua indica una dipendenza gerarchica.



DIR. V - SISTEMI OPERATIVI DI GESTIONE

LEGENDA:

Le caselle non occupate sono da considerarsi sotto la direzione del Dirigente.

La linea tratteggiata indica una relazione funzionale; la linea continua indica una dipendenza gerarchica.

