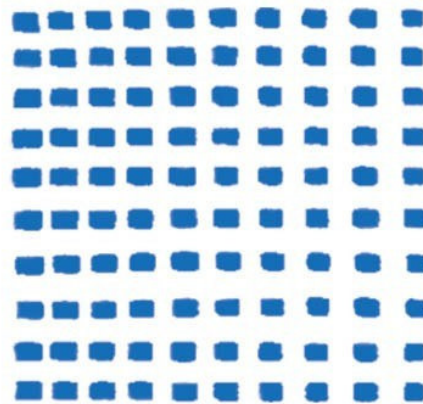


Promuovere l'incontro tra ricerca e sviluppo locale



P R O G E T T O
Parco Scientifico

Cosa fa un “Parco Scientifico”

- **Trasferimento tecnologico**
- **Supporto alla diffusione dell'innovazione**
- **Valorizzazione dei risultati della ricerca pubblica**
- **promuove l'integrazione territoriale tra ricerca, tessuto produttivo e istituzioni locali**

L'attività del Parco Scientifico

Accanto alle due missioni tradizionali delle università:

- **l'alta formazione e la ricerca,**
- **anche una terza missione: contribuire allo sviluppo culturale, sociale ed economico del nostro territorio di riferimento**

Cosa può fare un ateneo nel trasferimento tecnologico

Non solo uno sportello,
uno science shop,
una “vetrina” della ricerca



L'innovazione...

- Un processo **non solo tecnologico**
- Un processo **non spontaneo**
- Un processo **sociale e complesso**
- Non lineare e deterministico

***Richiede: progettazione,
accompagnamento, mediazione,
integrazione, politiche,
formazione...***

L'attività del Parco Scientifico

- **Non solo servizi:**

- **Progettazione**
- **Comunicazione**
- **Analisi**
- **Collaborazioni istituzionali**
- **Reperimento risorse**
- **Formazione**
- **Gestione progetti**
- **Spazi per l'insediamento di imprese**

Il ruolo dei finanziamenti

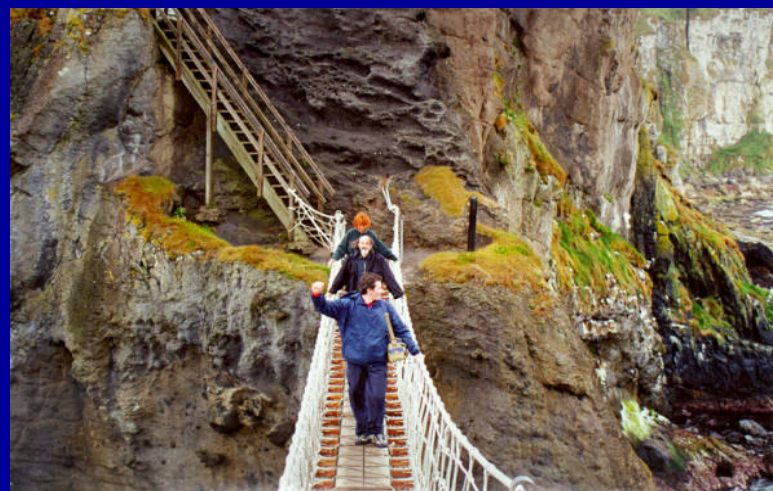
**Alimentare
una
funzione
non
consolidata
nell'ateneo**



**Stimolare
attività di
collaborazione
tra ricercatori
e "territorio"**



**Generare progetti di
collaborazione con
imprese e istituzioni che
valorizzino le competenze
universitarie su obiettivi
condivisi**



I finanziamenti utilizzati

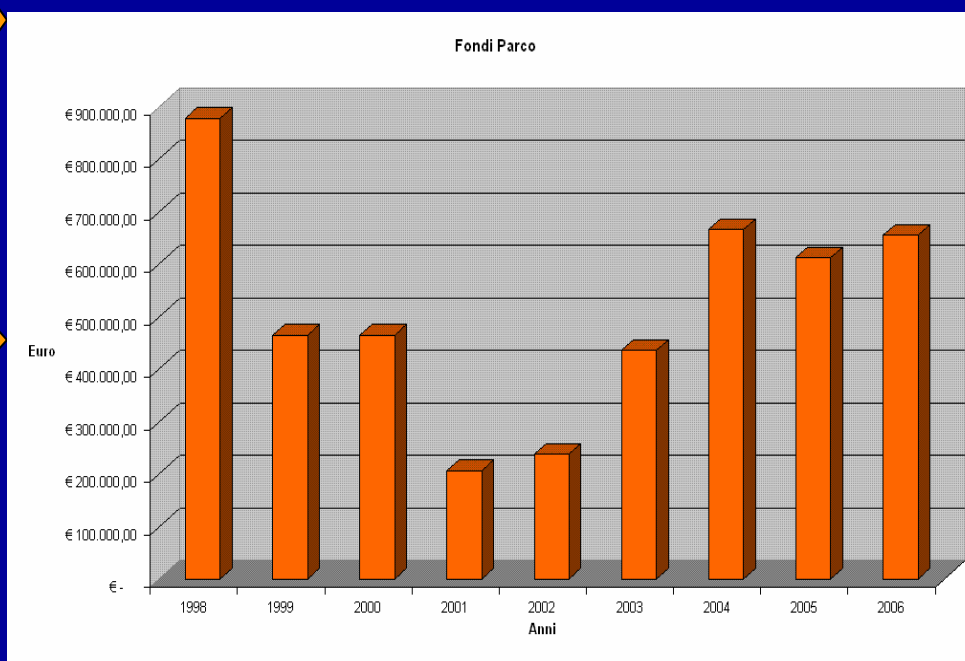
**ADAPT
FSE**

**Enti
Locali e
Nazionali**

**Unione
Europea**

**Programma
Quadro**

Iniziative...



Sponsor

Donazioni

.....

700.000 € annui per 9 anni

Gli strumenti di supporto

Leggi di supporto alla **creazione d'impresa**

Finanziamenti regionali per la **brevettazione**

Dlgs 297- 593

Partecipazioni di capitale

Insediamiento agevolato

Borse di ricerca applicata

Finanziamenti di settore (energia, salute, beni culturali, sicurezza alimentare, cooperazione internazionale...)

Per la valorizzazione della ricerca ...
non solo il Programma Quadro di
Ricerca

Iniziative comunitarie:

EIE,

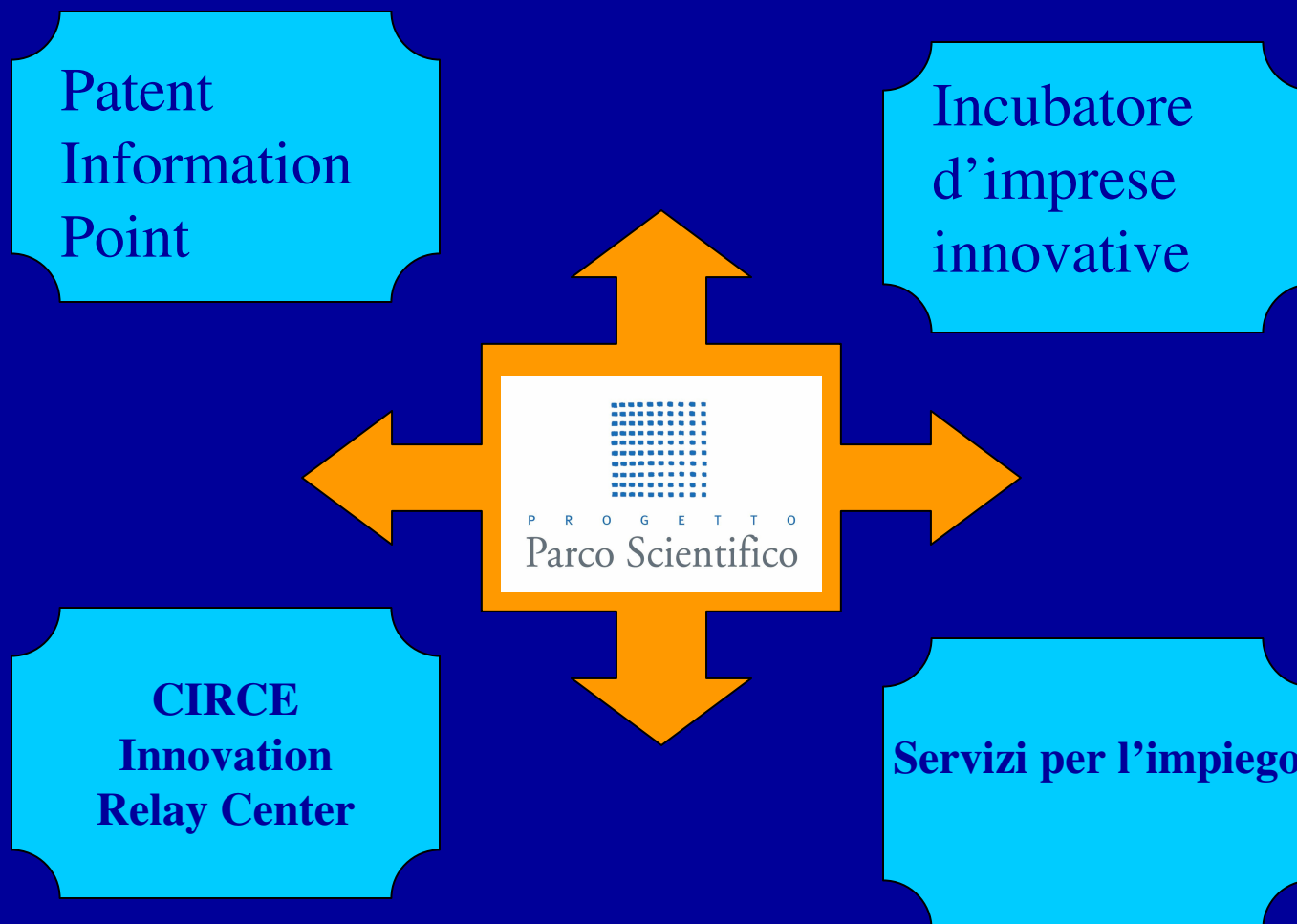
eCONTENT, eTEN

LIFE, Daphne,

Euromed, gioventù, INTAS...

Call for tenders....

Gli sportelli e le iniziative attivate



Le aziende insediate

- **REDD**
- **C4T**
- **TDA**
- **SINTECH**
- **POLIBIOTEC**
- **Polibiotransfertech**
- **CRF**
- **Cypraea**
- **Archivio della memoria**
-

Parco scientifico Tor Vergata

- **Stefano Ciccone**
- Ciccone@uniroma2.it
- Ciccone@romascienza.it
- **www.romascienza.it**

