



# APRE

**Agenzia per la Promozione della  
Ricerca Europea**

**I programmi specifici**

**Idee e Persone**

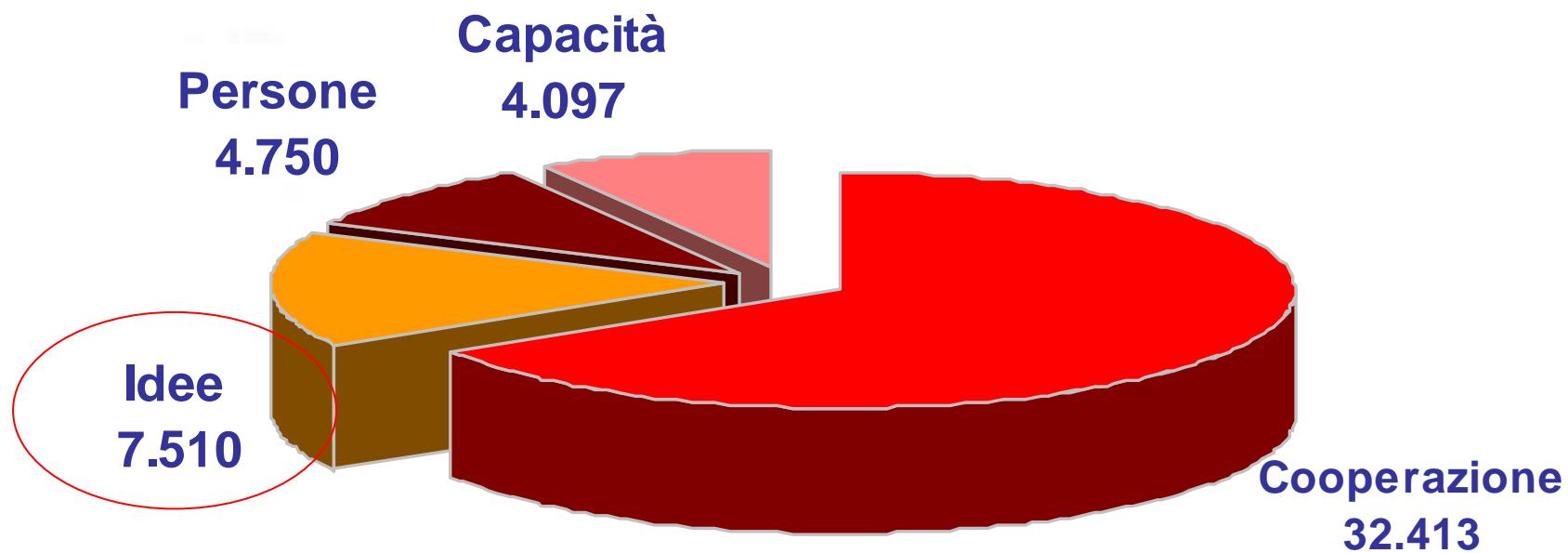
***Daphne van de Sande***



# Il programma IDEE

## Supporto alla ricerca 'di frontiera'

# Budget FP7 (in M€)



Dati aggiornati al 30/11/2006

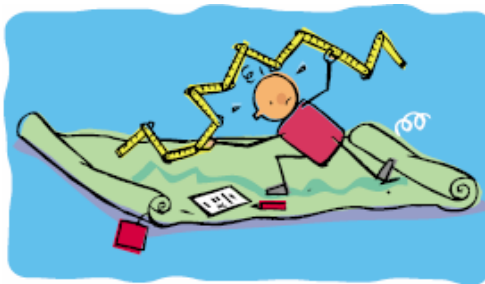
## Quali progetti?

Starting independent  
researcher grant\*

2-8 anni post-doc

Advanced grant

ricercatori esperti



## Cosa sono?

- Supporto per ricercatori che sono nella fase di carriera in cui devono creare il loro **primo gruppo** o programma di ricerca.
- Progetti per **singoli gruppi** di ricerca, guidati da un ricercatore principale che, se necessario, includono altri membri.
- I gruppi di ricerca possono essere nazionali o transnazionali di composizione.

## Quali temi proporre?

- I temi sono proposti dai ricercatori stessi
- Particolare enfasi su ricerca “**di frontiera**”
- L'ERC incoraggia proposte:
  - di impostazione interdisciplinare
  - che superano le tradizionali barriere tra settori
  - in settori nuovi ed emergenti
  - con alto livello di incertezza ma alti benefici potenziali ('high-risk, high-gain')

## Chi può partecipare?

- Ricercatori di qualsiasi nazionalità o Paese di residenza
- Che vogliono avviare attività di ricerca in Paese UE/Associato
- Che hanno compiuto il primo dottorato di ricerca (o titolo equivalente) almeno 2 e al massimo 8 anni prima della scadenza del bando  
*(estensione fino a massimo 10 anni dopo PhD per servizio militare/sociale obbligatorio, malattie lunghe, assenza per maternità/paternità - fino a 12 mesi per figlio, o assenza obbligatoria per esempio per esperienza clinica obbligatoria)*

## Quali criteri per gli istituti ospitanti?

- Formalmente il **contraente** sarà l'istituto ospitante scelto dal ricercatore principale
- L'istituto dovrà prendere un impegno formale a concedere al ricercatore principale **indipendenza** nella gestione dei fondi per tutta la durata del progetto
- In casi particolari, possono esserci altri istituti partner, per poter coinvolgere altri membri del **team** (deve essere specificato nella proposta)



## Cosa vuol dire indipendenza?

- Richiedere finanziamenti senza appoggio di colleghi più anziani
- Gestire i fondi e decidere sull'allocazione delle risorse necessarie in maniera autonoma
- Firmare pubblicazioni come autore senior, e invitare come co-autore solo chi ha contribuito al lavoro in maniera sostanziale
- Supervisionare i membri del gruppo, incluso studenti e figure simili
- Disporre di uno spazio e di attrezzature adeguate per svolgere la ricerca

## Quando partecipare?

- Bandi annuali (ma forse intervallo più lungo tra il primo e il secondo bando)
- Primo bando per fine 2006/inizio 2007
- Solo una proposta durante lo stesso anno
- Nell'anno successivo ad una proposta **non** finanziata è possibile presentare una nuova proposta solo se quella precedente ha passato le soglie di qualità minima
- Solo un Grant per ricercatore principale per volta
- Nell'ultimo anno di un Starting Grant possibile applicare per Advanced Grant

## Quanto è grande un progetto?

- Importi in fasce pre-determinate
  - Tra 100.000 e 400.000 € per anno (con aumenti di 50.000)
  - Fino a 5 anni
- 
- Dotazione finanziaria del primo bando: 300 Milioni di Euro  
(approssimativamente 200 progetti)  
(MC Excellence Grants in media 45 Meuro)  
(1400 ricercatori potranno essere aiutati in 7 anni)

## Come gestire i fondi?

- Rimborso di costi totali eleggibili sostenuti ('grant to the budget) fino al 100%
- Contributo di max. 20% per le spese generali

## Come partecipare?

- Pre-registrazione almeno 3 settimane prima della scadenza
- Presentazione in due fasi
  - 1° fase: 8 pagine **Lunghezza tassativa!**
  - 2° fase: 16 pagine + dichiarazione di indipendenza
- Percentuale limitata procede alla 2° fase per limitare la 'oversubscription'

## Come saranno valutate le proposte?

- Peer review, per panel disciplinari, prendendo in dovuta considerazione la valutazione di proposte sovradisciplinari
- Possibilità per i valutatori di incontrare i proponenti della fase 2

## Quali criteri di valutazione?

### 1. ricercatore principale: potenziale a diventare un leader di classe mondiale

- Qualità dei risultati di ricerca: pubblicazioni in riviste importanti? Pubblicazioni che aprono nuove frontiere, testimoni di un pensiero indipendente, creativo?
- Capacità intellettuale e creativa: esperienza di ricerca, collaborazioni, concezione di nuovi progetti, supervisione di studenti? Dimostrare capacità ad affrontare grandi sfide di ricerca, e ad avviare nuove linee di pensiero.

## Quali criteri di valutazione?

### 2. qualità del progetto di ricerca:

- Misura in cui apre nuove strade: obiettivi ambiziosi, (approcci trans-disciplinari, nuovi, non convenzionali)
- Impatto potenziale: apre orizzonti importanti?
- Metodologia:
  - Approccio fattibile, incl. le attività dei membri del gruppo
  - Metodologia completa e appropriata, anche per quanto riguarda attrezzatura, tempistica, risorse, livello di rischio



## Quali criteri di valutazione?

### 3. ambiente di ricerca:

- Transizione all'indipendenza
- Istituto ospitante: dispone dell'attrezzatura necessaria?  
Offre un ambiente stimolante e il supporto necessario?
- Partecipazione di altri istituti: se del caso, motivare il valore aggiunto della loro presenza.

# The Scientific Council of the European Research Council

## Highlights

- ERC Work Programme 2007 - First draft published
- ERC Secretary General announced



<http://ec.europa.eu/e>

## What's New?

## The Scientific Council of the European Research Council

### Home

### About

- Mission
- Members
- Biographies
- Meetings
- Organisation
- History

### Strategy

### Peer review

### Library

### Glossary

### Press room

### Feedback

### Legal notice

Last update:  
27 October 2006



## Message from the Chairman

With the creation of a European Research Council (ERC), the European Union is taking a major step towards the realisation of a European Research Area by supporting scientific research in Europe.

The ERC will be the first pan-European funding agency for frontier research. Early stage as well as fully established investigators from across Europe will be able to compete for ERC grants with scientific excellence as the sole criterion for funding.

The Scientific Council will direct the ERC's scientific operations and ensure that its support is in accordance with the highest standards of science and scholarship.

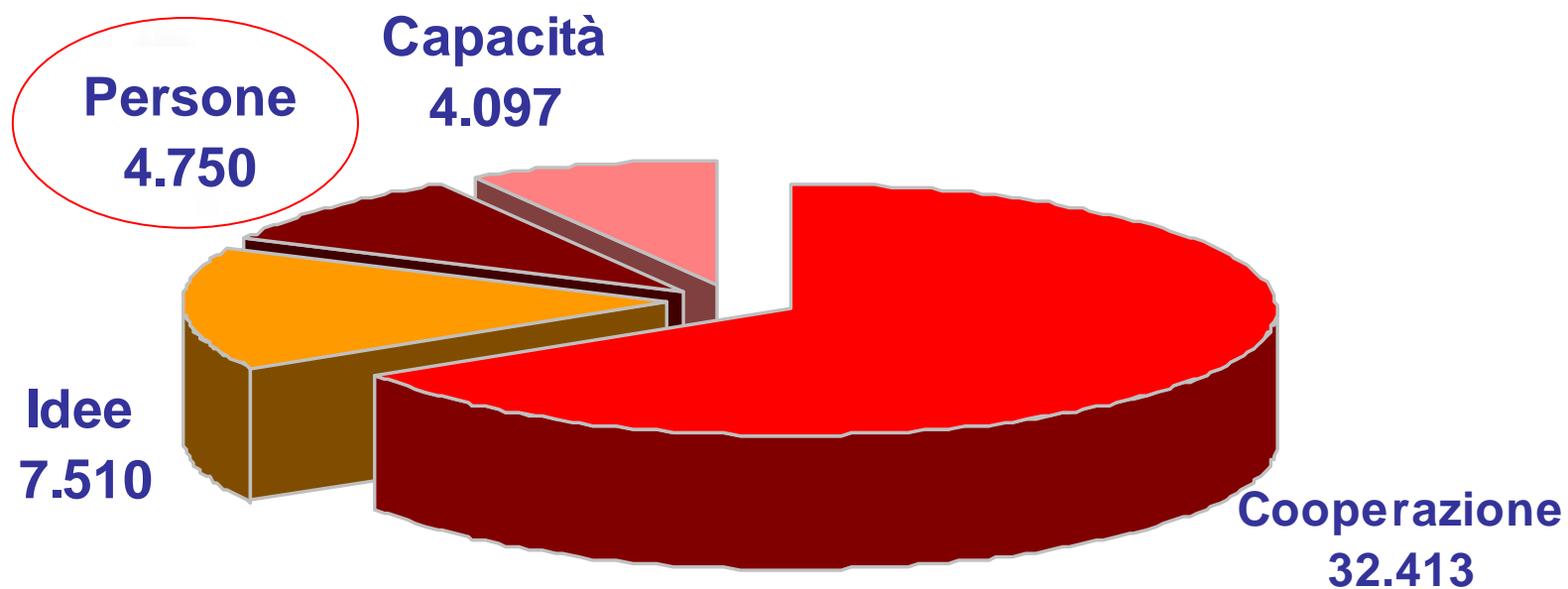
We intend to establish the ERC as a truly outstanding research funding agency. We aim to attract the very best researchers at all stages of their careers, starting with those who are embarking on their independent careers. Our aspiration is that the ERC will make a vital contribution to European science by offering talented individuals the resources and visibility to develop their creativity and reach their full potential.

In pursuit of these goals, we have already begun an intensive programme of work to ready the ERC for operation as soon as the European Parliament and Council of Ministers adopt their decision on the 7th Framework Programme. We hope to launch a first call for proposals, targeting early stage independent investigators, with a deadline in early 2007.

Prof. Fotis C. Kafatos

# Il programma PERSONE

# Budget FP7 (in M€)



Dati aggiornati al 30/11/2006

## Obiettivi politici: incrementare il ruolo della ricerca europea

**Obiettivo “Lisbona”:** diventare la  
società basata sulla conoscenza più  
dinamica e più competitiva entro l'anno  
2010

**Obiettivo “Barcellona”:** investimento  
medio in ricerca di 3% del PIL (di cui  
2/3 del settore privato e 1/3 del settore  
pubblico)

# Motivazione politica

- ‘Mobility Strategy for the ERA’ (2001)
- ‘Researchers in the ERA: one profession, multiple careers’ (2003)

- almeno 600.000 / 700.000 in più, oltre al ricambio generazionale (già forte perché forza lavoro in Europa ‘vecchia’)
- Da 6 ricercatori per mille a 8 per mille lavoratori

# L'Europa ha bisogno di ricercatori

- **Far sì che i ricercatori europei rimangano in Europa e che non abbandonino la carriera scientifica**
- **Attrarre in Europa i migliori ricercatori da qualsiasi parte del mondo**

# Strategie per incrementare il bacino di ricercatori

- ➔ **Più investimenti UE in formazione, mobilità e sviluppo di carriere (azioni Marie Curie)**
- ➔ **Facilitare la mobilità transnazionale di ricercatori (ERAMORE)**
- ➔ **Stimolare lo sviluppo di carriera dei ricercatori (Carta e codice di condotta)**
- ➔ **Visibilità / marketing della carriera di ricercatore (iniziativa researchers' in Europe 2005, notte europea dei ricercatori)**



## Six major objectives:

1. **Creating EU centres of excellence through collaboration between labs**
2. **Launching EU technological initiatives**
3. **Stimulating the creativity of basic research through competition between teams at EU level**
4. **Making EU more attractive for the best researchers**
5. **Developing research infrastructures**
6. **Improving the coordination of national research programmes**

# Programmi specifici

***Cooperation*** – Collaborative research

***Ideas*** – Frontier Research

***People*** – Human Potential

***Capacities*** – Research Capacity



JRC (non-nuclear)

JRC (nuclear)

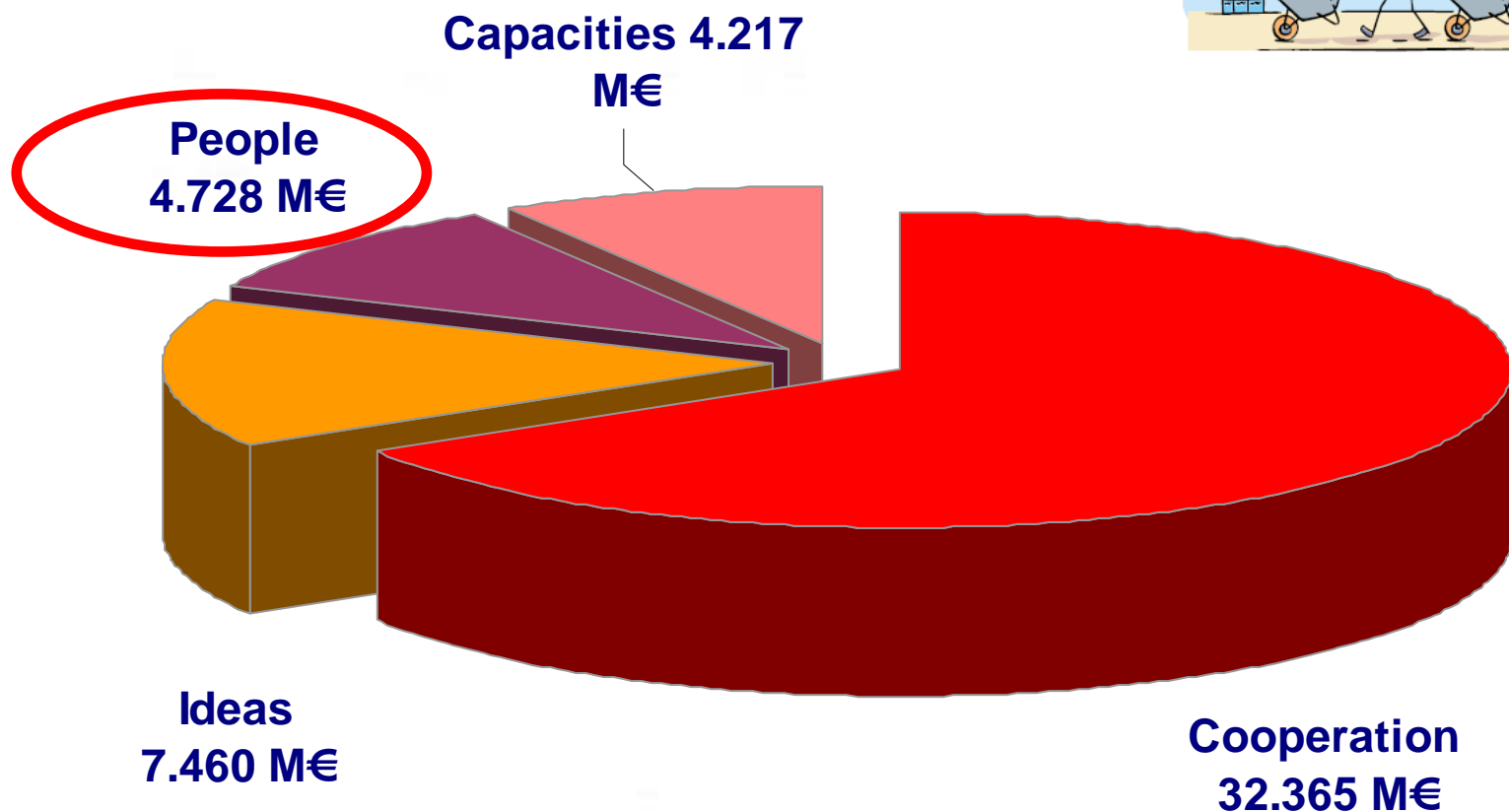
Euratom

<b>FOCALIZZARE E INTEGRARE LA RICERCA EUROPEA</b>	<b>priorità tematiche</b>	Scienze della vita, genomica e biotecnologie per la salute			
		Tecnologie per la società dell'informazione			
		Nanotecnologie, materiali intelligenti, nuovi processi di produzione			
		Aeronautica e spazio			
		Sicurezza e qualità dei prodotti alimentari			
		Sviluppo sostenibile, cambiamento globale ed ecosistemi			
		Cittadinanza e governance nella società della conoscenza			
	<b>Settore di ricerca più ampio</b>	Ricerca per il supporto alle politiche ed anticipazione dei bisogni S/T	Attività specifiche per le PMI	Coopera- zione inter- nazionale	Attività del Centro Comune di Ricerca

<b>STRUTTURARE LO SPAZIO EUROPEO DELLA RICERCA</b>	Ricerca e innovazione
	<b>Risorse umane e mobilità</b>
	Infrastrutture di ricerca
	Scienza e società

<b>RAFFORZARE LE BASI DELO SPAZIO EUROPEO DELLA RICERCA</b>	Supporto per il coordinamento delle attività di ricerca
	Supporto per lo sviluppo coerente delle politiche di ricerca/innovazione

# Budget programma People per VII PQ



## Approccio

**continuità con il passato, con maggiore focus su:**

- **effetto strutturante**
- **partecipazione industria**
- **dimensione internazionale**

# Criteri generali azioni Marie Curie

- Sussidiarietà (componente di transnazionalità o addizionalità)
- Dalla laurea (specialistica) in poi, senza limiti verso l'alto
- Contratto sempre con l'istituto, anche nel caso di azioni su base individuale
- Approccio bottom-up

# Marie Curie: approccio bottom-up

- **Tutti gli argomenti di 'ricerca e sviluppo', esclusa ricerca su:**
  - **cloning umano**
  - **modifiche del genoma umano che possono diventare ereditabili** (trattamento tumori delle gonadi è permesso)
  - **creazione di embrioni umani allo solo scopo di creare cellule staminali**
  - **attività di ricerca vietata in tutti gli SM, o ricerca da svolgersi in uno SM dove tale ricerca è vietata**
  - **Attività nucleare (→ Euratom)**

# Trattato che istituisce l'UE

## La Comunità ha il compito di promuovere ...

- uno sviluppo armonioso, equilibrato e sostenibile delle **attività economiche**
- un elevato livello di **occupazione** e di **protezione sociale**
- la **parità tra uomini e donne**
- una **crescita sostenibile** e non inflazionistica
- un alto grado di **competitività** e di convergenza dei risultati economici
- un elevato livello di protezione **dell'ambiente** ed il miglioramento della qualità di quest'ultimo
- il miglioramento del tenore e della **qualità della vita**
- la **coesione economica e sociale**
- la **solidarietà** tra Stati membri



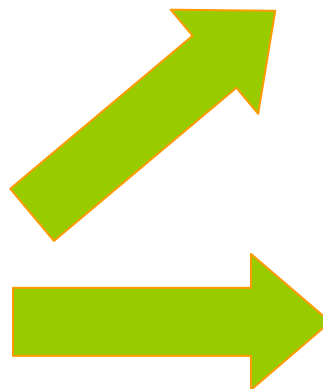
# Azione individuale / di ospitalità

Ricercatore in  
fase iniziale



Azioni di  
ospitalità

Ricercatore  
esperto



Azioni  
individuali

## Partecipazione di Paesi terzi

- a livello di programma: Paesi terzi con specifico accordo di collaborazione S/T
- a livello di progetto: valutazione ad hoc, sulla base di mutuo beneficio
- a livello del singolo ricercatore: previsto in (quasi) tutte le azioni, in base alle regole previste

# Condizioni di lavoro

- rispetto della Carta dei Ricercatori e del Codice di condotta per la loro assunzione
- contratti gestiti dalla CE: condizioni uguali
- (testo disponibile da <http://europa.eu.int/eracareers>)



## **Formazione iniziale dei ricercatori**

Reti Marie Curie

## **Formazione continua e sviluppo di carriera**

Azioni su base individuale in Europa

Co-finanziamento di programmi regionali / nazionali / internazionali

## **Collegamenti e partenariati industria-accademia**

Azioni Industria-Accademia

## **Dimensione Internazionale**

Azioni individuali in/out

Azioni di cooperazione internazionale; azioni di reintegrazione

## **Azioni specifiche**

Premi per l'eccellenza; attività varie

## **Formazione iniziale dei ricercatori** Reti Marie Curie

### **Formazione continua e sviluppo di carriera**

Azioni su base individuale in Europa  
Co-finanziamento di programmi regionali / nazionali / internazionali

### **Collegamenti e partenariati industria-accademia**

Azioni Industria-Accademia

### **Dimensione Internazionale**

Azioni individuali in/out  
Azioni di cooperazione internazionale; azioni di reintegrazione

### **Azioni specifiche**

Premi per l'eccellenza; attività varie

## Formazione iniziale di ricercatori (1)

- Formazione iniziale di ricercatori (<4 anni +1)
- Reti transnazionali di alcuni organismi **complementari**  
(*strutturare... massa critica*)
- Organismi di diversi settori, auspicato soprattutto partecipazione **industrie**, a tutti i livelli
- Programma comune di *research training* in aree S/T ben definite

- In risposta a specifico **bisogno formativo**,  
(*settori interdisciplinari e nuovi settori  
'sovradisciplinari'*)
- **Ampliare e sviluppare** le competenze dei  
ricercatori in fase iniziale
- Progetti di ricerca individuali e moduli di  
formazione congiunti su competenze  
complementari
- Riconoscimento reciproco della formazione
- Coerenza interna dei standard di qualità

### Supporto per:

- Reclutamento di ricercatori in fase iniziale (transnazionale...)
- 'Visiting senior scientists', per trasferimento di conoscenze e supervisione
- Organizzazione di brevi eventi o corsi specializzati, aperti sia ai 'fellows', sia ricercatori esterni alla rete



**Formazione iniziale dei ricercatori**

Reti Marie Curie

**Formazione continua e sviluppo di carriera**

Azioni su base individuale in Europa

Co-finanziamento di programmi regionali / nazionali / internazionali

**Collegamenti e partenariati industria-accademia**

Azioni Industria-Accademia

**Dimensione Internazionale**

Azioni individuali in/out

Azioni di cooperazione internazionale; azioni di reintegrazione

**Azioni specifiche**

Premi per l'eccellenza; attività varie

# Formazione continua e sviluppo di carriera (1)

- ✓ a livello Intra-europeo
- ✓ Ricercatori esperti (> 4 anni)
- ✓ In diverse fasi di carriera
- ✓ Diversificazione delle competenze (in termini di competenze multi- o interdisciplinari o esperienze intersettoriali)
- ✓ Supporto per ottenere/ rinforzare posizione indipendente
- ✓ Anche per riprendere carriera di ricerca dopo pausa o per reintegrarsi (anche nel Paese di origine!) dopo un periodo all'estero

## Modalità:

### 1. supporto su base individuale

- ✓ ai ricercatori migliori e più promettenti di Stati membri ed associati
- ✓ competizione a livello UE
- ✓ soggiorni tra 12 e 24 mesi

## Modalità:

### 2. Co-finanziamento di programmi regionali, nazionali o internazionali di mobilità di ricercatori su base individuale

- ✓ Programmi aperti, selezione basata sul peer review, senza limitazione riguardo Paese di origine e destinazione. Condizioni di lavoro adeguati
- ✓ Partecipazione degli organismi finanziatori, che successivamente bandiscono e selezionano i ricercatori vincitori
- ✓ Percentuale fissa UE per costi delle borse

### 3. Azione per la reintegrazione a livello Europeo

- ✓ Dopo una azione Marie Curie
- ✓ Solo per ricercatori esperti
- ✓ Per aiutare la reintegrazione
- ✓ Contributo per le spese di ricerca / un collaboratore
- ✓ Stipendio pagato da istituto di reintegrazione (per 2-3 anni)

**Formazione iniziale dei ricercatori**

Reti Marie Curie

**Formazione continua e sviluppo di carriera**

Azioni su base individuale in Europa

Co-finanziamento di programmi regionali / nazionali / internazionali

**Collegamenti e partenariati industria-accademia**

Azioni Industria-Accademia

**Dimensione Internazionale**

Azioni individuali in/out

Azioni di cooperazione internazionale; azioni di reintegrazione

**Azioni specifiche**

Premi per l'eccellenza; attività varie

- ✓ Promuovere **scambi aperti e dinamici** tra istituti pubblici di ricerca e imprese private commerciali (incl. PMI)
- ✓ Basati su programmi di collaborazione a lungo termine per condivisione di conoscenze
- ✓ Permettere diverse opzioni di carriera ai ricercatori in Europa

### Supporto per:

- ✓ distacchi di personale tra i due settori
- ✓ reclutamento temporaneo di ricercatori esterni
- ✓ organizzazione workshop e conferenze per scambi intersettoriali di conoscenze, per raggiungere più ampio numero di personale di entrambi settori
- ✓ PMI: anche piccolo contributo per attrezzatura



**Formazione iniziale dei ricercatori**

Reti Marie Curie

**Formazione continua e sviluppo di carriera**

Azioni su base individuale in Europa

Co-finanziamento di programmi regionali / nazionali / internazionali

**Collegamenti e partenariati industria-accademia**

Azioni Industria-Accademia

**Dimensione Internazionale**

Azioni individuali in/out

Azioni di cooperazione internazionale; azioni di reintegrazione

**Azioni specifiche**

Premi per l'eccellenza; attività varie

## 1. Ricercatori di Paesi Membri / Associati azioni individuali

- ✓ soggiorni di ricercatori in Paesi terzi
- ✓ con obbligo di rientro
- ✓ per ricercatori esperti
- ✓ nell'ottica del *life-long learning* e diversificazione delle competenze

## Dimensione internazionale (2)

### 1. Ricercatori di Paesi Membri / Associati inoltre...

- ✓ contributi per il rientro di ricercatori dopo un periodo in un Paese terzo (non stipendio ma spese accessorie)
- ✓ attività per networking di ricercatori europei in Paesi terzi ('diaspore scientifiche', ERA-Link)

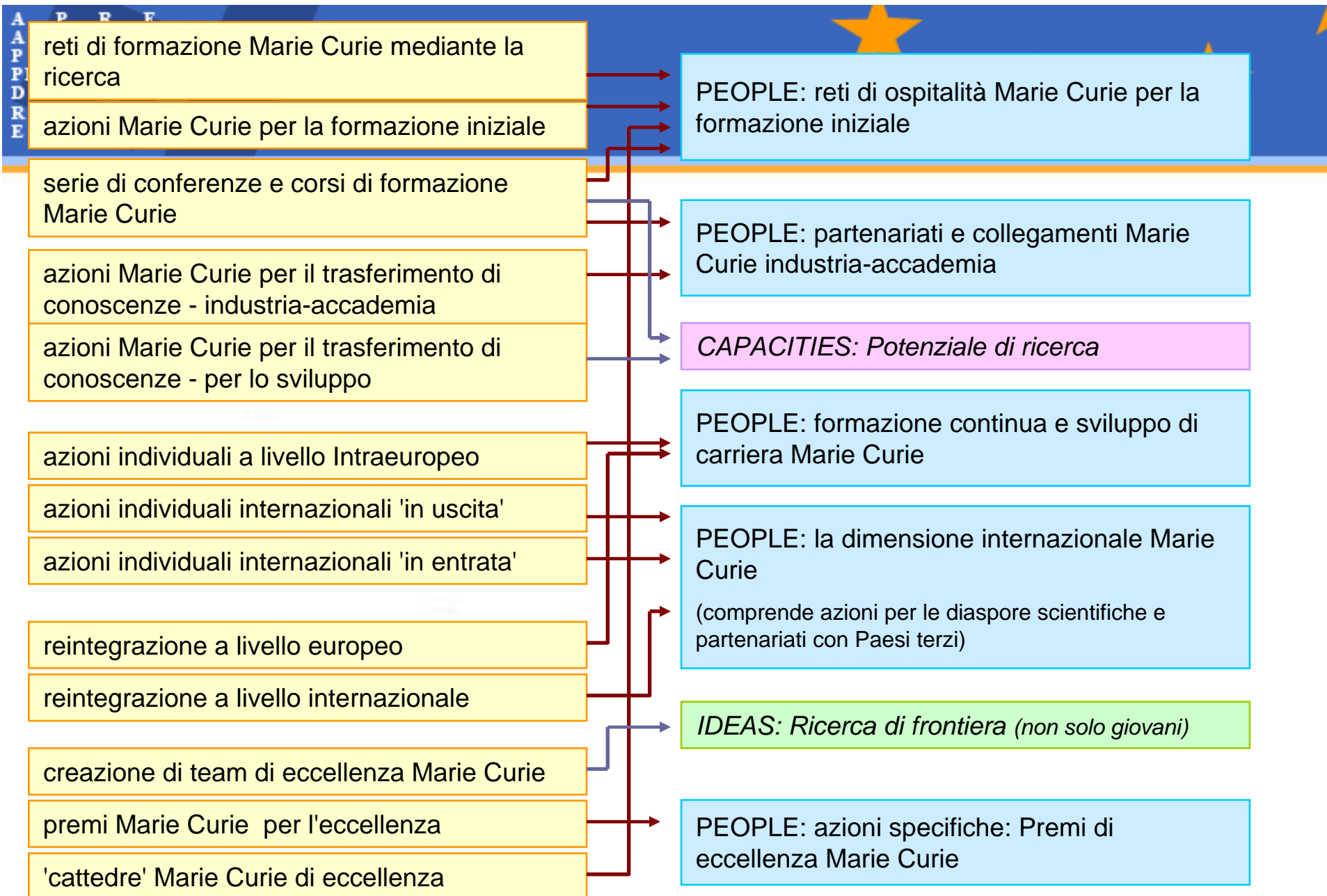
### 2. Ricercatori di Paesi terzi

- ✓ soggiorni in Europa
- ✓ di ricercatori altamente qualificati
- ✓ per incrementare le conoscenze e creare legami di alto livello
- ✓ per PVS / economie emergenti: supporto per ritorno al Paese proprio

## 2. Ricercatori di Paesi terzi

### Inoltre...

- ✓ networking di ricercatori di Paesi terzi in Europa
- ✓ Partnership tra alcune organizzazioni di ricerca in Europa ed uno o più Paesi terzi coinvolti nella European neighbourhood Policy o con cui l'EU ha un accordo di collaborazione S/T





Marie Curie Actions

Human resources



and mobility

[Home](#) | [Host Fellowships/RTN](#) | [Conferences](#) | [Project Coordinators Pages](#) | [How to apply](#) | [Help](#)

2002-2006

## Welcome to the Marie Curie funding opportunities search tools

These powerful new search engines will help you effortlessly identify the best human resources and mobility opportunities available in your specialisation under the Marie Curie host-driven actions and the Marie Curie Excellence Grants. These actions aim to boost the availability of transnational training and mobility schemes in Europe.

The projects presented in these databases - which successfully responded to Commission calls for proposals - have already been selected for EU funding. Their promoters have been asked by the Commission to use the present search tools in order to recruit both early stage and experienced researchers from other countries, who can then take part in joint research or benefit from training activities geared specifically to their needs.

'Host' organisations - including universities, research centres and enterprises active in R&D - are based in the Member States, associated states and in certain third countries, depending on the action.

By selecting the [Host Fellowships/RTN](#) on the menu bar on the top of the screen, you are redirected to the Fellowships/RTN Search tool which allows candidate fellows - researchers and academics - to get information and to look for vacancies in projects funded by the Research Training Networks, Early Stage Research Training, Transfer of Knowledge and Marie Curie Excellence Grants of the 6th Framework programme as well as projects funded by Host Fellowships actions and RTN under the 5th Framework Program.

By selecting [Conferences](#) on the menu bar on the top of the screen you are redirected to a specific search tool for researchers wishing to find funding opportunities for attending conferences or training events, funded under the Marie Curie Conferences and Training Courses action and High Level Scientific Conferences activity.

These versatile search engines let users search for opportunities using a wide range of parameters. They can search according to date, discipline, country, type of Marie Curie action, or using a free text term





Marie Curie Actions

Human resources



and mobility

Find:

Vacancies

Start Date:

from (DD/MM/YYYY)

to (DD/MM/YYYY)

Discipline:

Any Discipline

Country:

Any Country  
AUSTRIA  
BELGIUM  
BULGARIA  
CYPRUS

Type of Marie Curie Action:

Any Action

Enter Free Text to Search:

Search

[Help](#)

### Marie Curie Funding Opportunities Search Tool Host Fellowships/RTN

Use this search tool to find:

- Vacancies and project information on Marie Curie Host Fellowship funded projects.
- Vacancies and project information on Marie Curie Research Training Networks.

General Information on Marie Curie Actions can be found on the Marie Curie Web Site: <http://europa.eu.int/mariecurie-actions>

for further information please e-mail  
[RTD-MarieCurie-actions@cec.eu.int](mailto:RTD-MarieCurie-actions@cec.eu.int)





Important legal notice

**The European Researcher's Mobility Portal** English

EUROPA > European Commission > The Researcher's Mobility Portal [Contact](#) | [Search on EUROPA](#)  
[What's new?](#) | [Site map](#) | [About this site](#)

**Europe4Researchers Newsletter**

If you are a **researcher** planning your next move in **Europe**, look here for **career opportunities** and to find relevant **information and assistance**

**Organisations**

**Registered Organisations**  
Post Research  
Job Vacancies  
Find the ideal candidate

**Researchers**

**Registered Users**  
Post your CV  
Search for Research  
Job Vacancies

Visit the **National Researcher's Mobility Portals**

Get personalised advice through the European Network of **Mobility Centres**

Other career resources for European researchers

Destination Canada. Get Moving! New Mobility Portal Online

**The European Charter for Researchers and the Code of Conduct for their Recruitment**

Provide us with feedback, suggest new links

**NEWSLETTER EUROPE 4 RESEARCHERS**

**Fellowships and grants**

Find general information on fellowships/grants:

☐ Under EU funding  
All

☒ At national level  
All

☐ At international level

Adapted to your career stage: All

In your research field: All

Search

**Latest jobs published on this portal**

List of the latest posted Research Job Vacancies:

- Networking Systems Engineering Post Doc Fellowship (28-10-2005 14:20) - IMT Institutions Markets Technologies Lucca Institute for Advanced Studies / ITALY
- Medical robotics and computer-assisted surgery systems Research Fellowship (28-10-2005 14:19) - IMT Institutions Markets Technologies Lucca Institute for Advanced Studies / ITALY
- Humanoid and Personal Robotics Research Fellowship (28-10-2005 14:10) - IMT Institutions Markets Technologies Lucca Institute for Advanced Studies / ITALY
- Global Computing Post Doc Fellowship (28-10-2005 13:58) - IMT Institutions Markets Technologies Lucca Institute for

**Research job vacancies**

Search for research job vacancies:

Select the search type:

☐ Marie Curie Actions

☐ International Level

☒ Free text search for

☐ Jobs published on this portal

☐ Jobs available on other web sites

Search

**Practical information**

Find practical information about the country you would like to move to:

Select the subject: All

Select the country: All

Search

**Research policies**

Follow what's going on in Europe:

<http://europa.eu.int/eracareers>

**Grazie per l'attenzione!**

**a disposizione**

**Daphne van de Sande**

**APRE**

**+39 06 5911817**

**vandesande@apre.it**